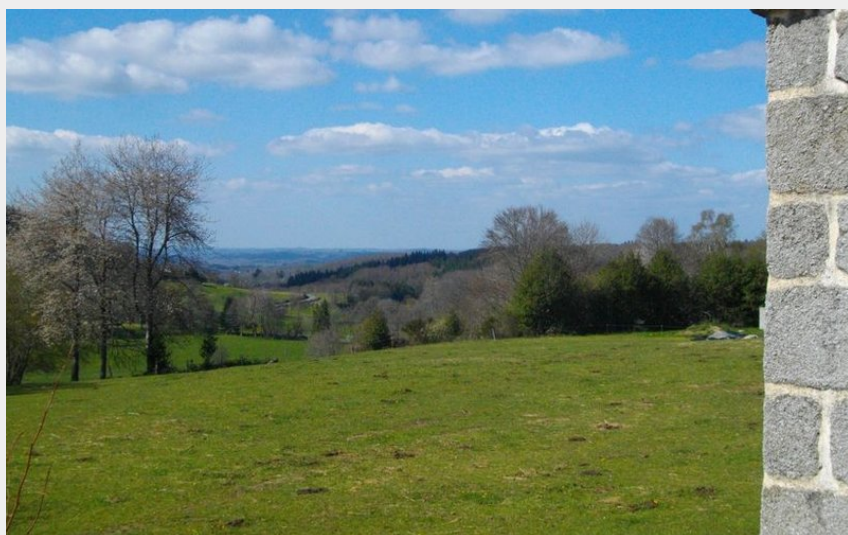
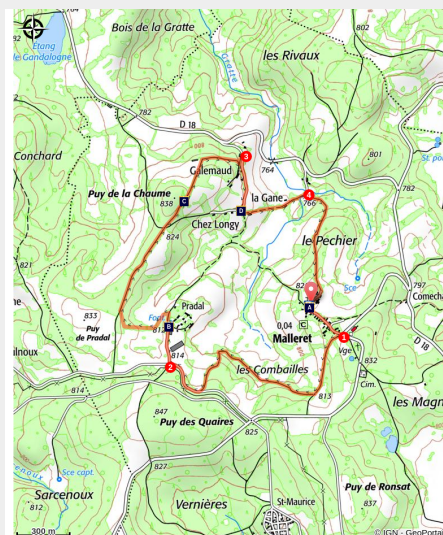


# Vieilles Demeures

Sud Creuse – Aubusson – lac de Vassivière – Malleret



(G.Salat - CC HCC)



## *Une randonnée familiale au cœur du patrimoine de la campagne creusoise.*

Cette balade au départ du village de Malleret conduit par de jolis chemins vers deux des trois fiefs seigneuriaux qui se partageaient la commune, Pradal et Galemaud (du troisième, Segonzat, il ne subsiste aucun vestige). On peut toujours admirer ces belles demeures, tout en restant à l'extérieur car elles sont privées.

## Infos pratiques

Pratique : Pédestre

Durée : 1 h 30

Longueur : 5.5 km

Dénivelé positif : 141 m

Difficulté : Facile

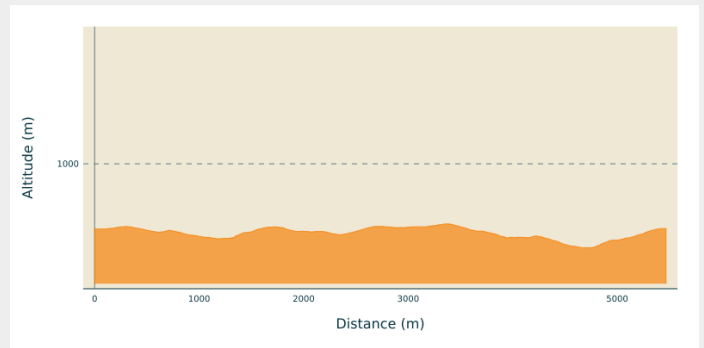
Type : Boucle

Thèmes : Patrimoine et architecture

# Itinéraire

**Départ** : Parking de l'église, Malleret  
**Arrivée** : Parking de l'église, Malleret  
**Balisage** : — Balisage jaune  
**Communes** : 1. Malleret

## Profil altimétrique



Altitude min 767 m Altitude max 833 m

Départ en face de l'église. Remonter vers la D29

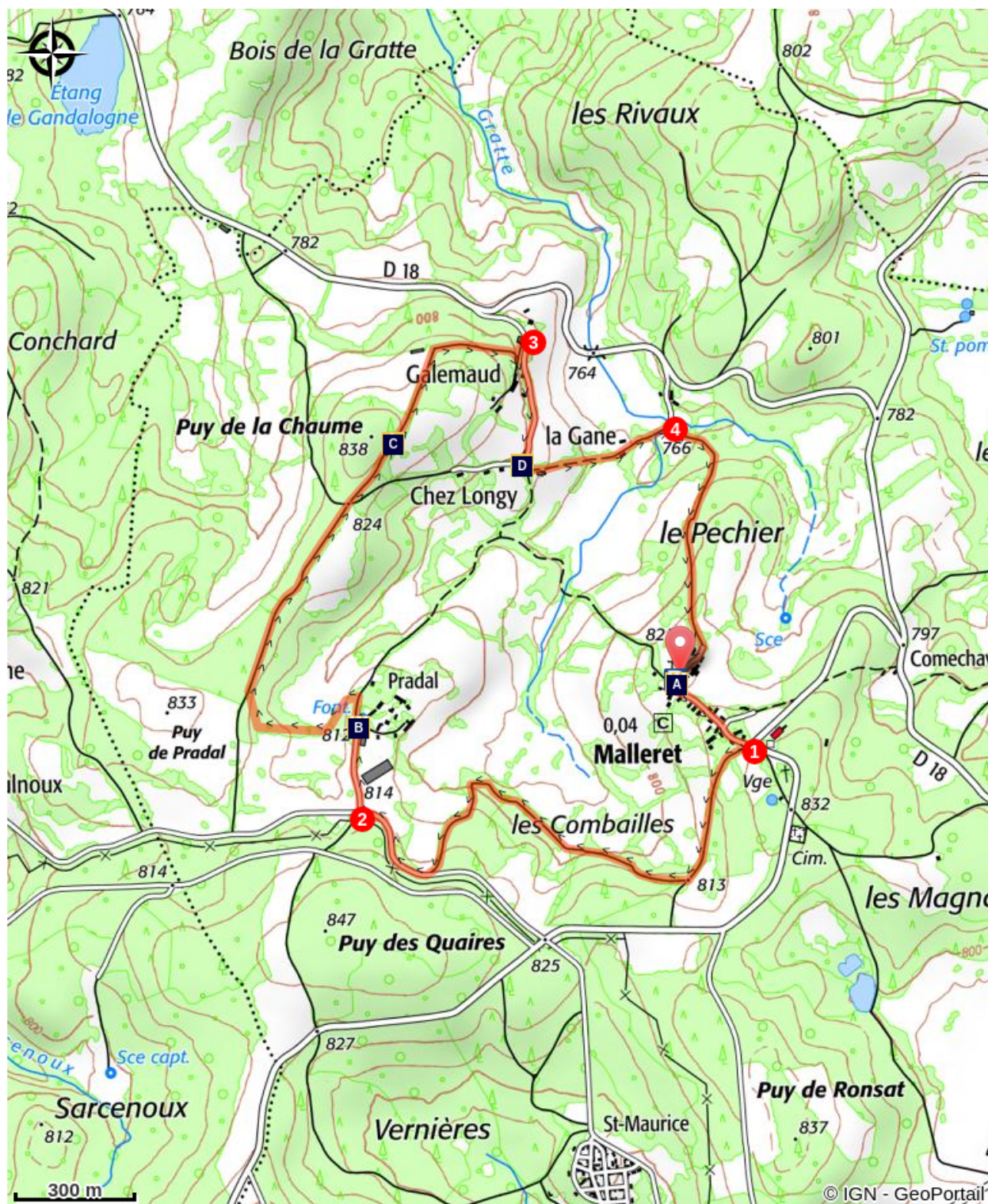
1. A la sortie du bourg juste avant le carrefour, prendre le chemin à droite. A droite au carrefour suivant : le chemin longe des prés puis remonte vers la route que l'on suit à droite.
2. A droite dir. Pradal. Dans le village, à gauche devant la fontaine. 50 m . après, à gauche. Rejoindre une piste que l'on prend à droite. Tout droit aux deux prochains carrefours. Passé le Puy de la Chaume, le chemin oblique à droite pour rejoindre Galemaud.
3. Prendre la route à droite. Après le four, prendre le chemin à gauche pour rejoindre La Gane.
4. Passer le ruisseau puis prendre le chemin à droite. A droite au carrefour suivant pour remonter vers Malleret.



*Rando Millevaches*  
NATURE EN LIMOUSIN

8 juil. 2024 • Vieilles Demeures •

# Sur votre chemin...



 Malleret (A)

 Puy de la Chaume (C)

 Pradal (B)

 Entre Galemaud et La Gane (D)



*Rando Millevaches*  
NATURE EN LIMOUSIN

8 juil. 2024 • Vieilles Demeures •

# Toutes les infos pratiques

## **Recommandations**

A proximité du camp militaire de La Courtine, des tirs ont lieu régulièrement. Rassurez-vous, ils ne se déroulent qu'à l'intérieur de l'enceinte militaire.

## **Comment venir ?**

### Accès routier

Depuis La Courtine, suivre la D996 dir. Flayat, puis la D29 (si la route du camp est fermée, poursuivre la D996 puis après St-Oradoux D18).  
Depuis Felletin, D10 dir. Crocq puis D32 dir. Magnat puis D18

### Parking conseillé

Parking de l'église, Malleret

## **Lieux de renseignement**

### **Bureau d'information de Felletin**

Place Quinault, 23500 Felletin

tourisme.aubusson@gmail.com

Tel : 05 55 66 32 12

<http://www.aubusson-felletin-tourisme.com>

### **Bureau d'information touristique d'Ussel**

Place Voltaire, 19200 Ussel

Tel : 05 19 60 00 30

<https://www.tourisme-hautecorreze.fr/>



Parc  
naturel  
régional  
de Millevaches  
en Limousin

*Rando Millevaches*  
NATURE EN LIMOUSIN

8 juil. 2024 • Vieilles Demeures •

# Sur votre chemin...

---

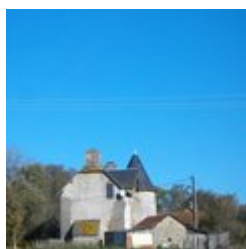


## Malleret (A)

Une des plus petites communes de Creuse avec 44 habitants au dernier recensement. Au départ du circuit, une magnifique église du XIVème siècle, ayant appartenu aux Hospitaliers de l'ordre de Saint-Jean de Jérusalem dont l'une des commanderies se trouvait au Naberon plus au nord sur l'actuelle commune de Crocq. A noter le bien curieux accès au clocher.

Crédit photo : G.Salat - CC HCC

---

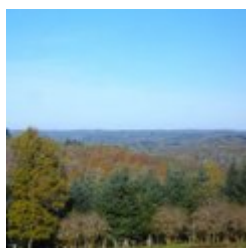


## Pradal (B)

Les villages du Limousin avaient tous une vocation agricole. La traversée de ces hameaux constitue toujours un moment de découverte unique lors d'une randonnée : granges, maisons de maître, croix, petit patrimoine... Fait cependant marquant sur la commune de Pradal, la présence des deux demeures des villages de Pradal et de Galemaud, vraisemblablement les fiefs agricoles d'anciens seigneurs.

Crédit photo : G.Salat - CC HCC

---



## Puy de la Chaume (C)

Du haut du Puy de la Chaume qui culmine à 838 m., s'ouvre un magnifique panorama sur les vallées affluentes de la rivière Creuse. Cette région appartenait à l'ancienne province de la Marche, qui correspondait à l'actuel département de la Creuse étendu à une partie de la Haute-Vienne, avec pour capitale Guéret.

Crédit photo : G.Salat - CC HCC

---



## Entre Galemaud et La Gane (D)

Entre Galemaud et la Gane, un magnifique petit chemin de randonnée. A la sortie de Galemaud, notez le four à pain restauré. Passé la Gane, au niveau d'un ruisseau, ne manquez la petite croix.

Crédit photo : G.Salat - CC HCC

---



Rando Millevaches  
NATURE EN LIMOUSIN

8 juil. 2024 • Vieilles Demeures •